



Contoured Small Arm Cuff
Brazalete contorneado pequeño
para el brazo
Petit brassard profilé
CD-CS9

• <i>Instructions for use</i>	2	EN
• <i>Instrucciones de uso</i>	4	ES
• <i>Mode d'emploi</i>	6	FR

Thank you for purchasing the OMRON Contoured Small Arm Cuff (CD-CS9). This cuff is designed for an arm circumference size of 7" to 9" (17 to 22 cm). Please refer to the instruction manual included with your Blood Pressure Monitor for complete instructions on correctly using your monitor.

 Please read this instruction manual thoroughly before using the unit. Please keep for future reference.

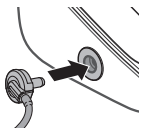
 **Caution:** Indicates a potentially hazardous situation which, if not avoided, may result in minor or moderate injury to the user or patient or damage to the equipment or other property.

- Use only the approved OMRON Blood Pressure Monitor with this cuff. Works with OMRON Advanced Accuracy blood pressure monitors compatible with D-Ring Cuff.
- Use the same arm cuff model as written next to the air jack. Do not use any other type of arm cuff.
- Do not wash the cuff or wet the cuff with any liquid.

Instructions for use

Remove tight-fitting clothing or tight rolled up sleeve from your left upper arm. Do not place the arm cuff over thick clothes.

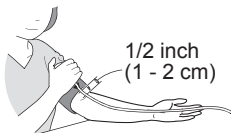
1. Insert the air plug into the air jack securely.



2. Wrap the arm cuff firmly in place around your left upper arm.



The bottom edge of the arm cuff should be 1/2 inch (1 - 2 cm) above the elbow. Marker (arrow under the air tube) is centered on the middle of your inner arm. Air tube is on the inside of your arm and aligned with your middle finger.



3. Secure closed with the fabric fastener.





Taking measurements on the right arm

The air tube will run along the inside of your arm. Be careful not to rest your arm on the air tube.

Note: Blood pressure can differ between the right arm and the left arm, and the measured blood pressure values can be different. OMRON recommends to always use the same arm for measurement. If the values between both arms differ substantially, please check with your physician which arm to use for your measurement.

- Use a soft and dry cloth, or a soft and moistened cloth and neutral soap to clean the arm cuff.
- Do not use gasoline, thinners or similar solvents to clean the arm cuff.
- Do not store the arm cuff in extreme temperatures, humidity, direct sunlight, dust or corrosive vapors.
- Do not bend or crease the air tube excessively.

Maintenance

Limited Warranty

Your CD-CS9 cuff is warranted to be free from defects in materials and workmanship within 1 year from the date of purchase, when this cuff is used in accordance with the instructions provided with this cuff. The above warranty extends only to the original retail purchaser. We will, at our option, replace without charge any arm cuff covered by the above warranty. Replacement is our only responsibility and your only remedy under the above warranty. To obtain warranty service contact Customer Service by calling 1-800-634-4350 for the address of the inspection center, the return shipping and handling fee, and further instructions.

THE FOREGOING IS THE SOLE WARRANTY PROVIDED BY OMRON IN CONNECTION WITH THIS PRODUCT, AND OMRON HEREBY DISCLAIMS ANY OTHER WARRANTIES, EXPRESS OR IMPLIED, INCLUDING IMPLIED WARRANTIES OF MERCHANTABILITY AND FITNESS FOR A PARTICULAR PURPOSE. IMPLIED WARRANTIES AND OTHER TERMS THAT MAY BE IMPOSED BY LAW, IF ANY, ARE LIMITED IN DURATION TO THE PERIOD OF THE ABOVE EXPRESS WARRANTY.

OMRON SHALL NOT BE LIABLE FOR LOSS OF USE OR ANY OTHER SPECIAL, INCIDENTAL, CONSEQUENTIAL OR INDIRECT COSTS, EXPENSES OR DAMAGES.

This warranty provides you with specific legal rights, and you may have other rights which vary from state to state. Some states do not allow limitations on how long an implied warranty lasts, so the above limitation may not apply to you. Some states do not allow the exclusion or limitation of incidental or consequential damages, so the above limitation or exclusion may not apply to you.

EN

Product Description	Blood pressure monitor cuff
Model	Contoured Small Arm Cuff CD-CS9
Arm Circumference	7" to 9" (17 to 22 cm)
Dimensions	Approx. 4 3/5" × 14 1/2" (air tube: 23 5/8") (116.5 mm × 368 mm (air tube: 600 mm))
Operating temperature / humidity	50°F to 104°F (10°C to 40°C) / 15 to 90% RH
Storage temperature /humidity / air pressure	-4°F to 140°F (-20°C to 60°C) / 10 to 95% RH / 700 to 1060 hPa

Cuff is not made with Natural Rubber Latex.

Gracias por comprar el brazalete contorneado pequeño para el brazo de OMRON (CD-CS9). Este brazalete está diseñado para brazos con un tamaño de circunferencia de 7" a 9" (17 a 22 cm). Consulte el manual de instrucciones incluido con su monitor de presión arterial para obtener instrucciones completas sobre el uso correcto del monitor.



Lea este manual de instrucciones detenidamente antes de usar la unidad. Consérvelo para futura referencia.

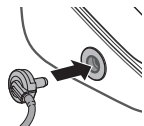


Precaución: Indica una situación potencialmente peligrosa que, en caso de no evitarse, podría provocar lesiones leves o moderadas al usuario o al paciente o daños al equipo u otros bienes.

- Use solamente el monitor de presión arterial OMRON aprobado con este brazalete. Funciona con los monitores de presión arterial de precisión avanzada OMRON compatibles con el brazalete D-Ring.
- Use el mismo modelo de brazalete para el brazo que aparece escrito junto al enchufe hembra de aire. No utilice ningún otro tipo de brazalete para el brazo.
- No lave el brazalete ni lo moje con ningún tipo de líquido.

Instrucciones de uso

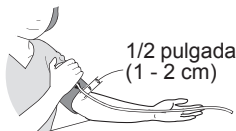
Quite toda vestimenta ajustada o manga arremangada de la parte superior del brazo izquierdo. No coloque el brazalete sobre ropa gruesa.



1. Introduzca el enchufe macho de aire en el enchufe hembra de aire firmemente.



2. Coloque el brazalete de modo que quede bien envuelto alrededor de la parte superior del brazo izquierdo.



El borde inferior del brazalete debe estar 1/2 pulgada (1 a 2 cm) por encima del codo. El marcador (la flecha debajo del tubo de aire) debe centrarse en el medio del lado interno del brazo. El tubo de aire queda en la parte interna del brazo y alineado con el dedo medio.



3. Ajústelo bien con el cierre de tela.



Mediciones en el brazo derecho

El tubo de aire baja por la parte interna del brazo. Tenga cuidado de no apoyar el brazo sobre el tubo de aire.

Nota: La presión arterial puede diferir entre el brazo derecho y el brazo izquierdo y los valores medidos de la presión arterial también pueden ser diferentes. OMRON recomienda usar siempre el mismo brazo para realizar la medición. Si los valores entre ambos brazos difieren de forma considerable, consulte con su médico qué brazo debe utilizar para la medición.

- Use un paño suave y seco o un paño suave y húmedo con jabón neutro para limpiar el brazalete.
- No use productos derivados de la gasolina, diluyentes o solventes similares para limpiar el brazalete.
- No almacene el brazalete en temperaturas extremas o expuesto a la humedad, la luz solar directa, el polvo o vapores corrosivos.
- No doble demasiado el tubo de aire.

Mantenimiento

Garantía limitada

Se garantiza que el brazalete CD-CS9 estará libre de defectos en materiales y mano de obra durante 1 año a partir de la fecha de compra, si se usa de acuerdo con las instrucciones que se suministran con el brazalete. La garantía a la que se hace referencia anteriormente se extiende sólo al comprador minorista original. A criterio de la empresa, se cambiará sin cargo alguno el brazalete que esté cubierto por la garantía a la que se hace referencia más arriba. El reemplazo constituye la exclusiva responsabilidad de nuestra empresa y su único recurso conforme a las garantías a las que se hace referencia anteriormente. Para recibir el servicio de garantía, póngase en contacto con el servicio al cliente llamando al 1-800-634-4350 para averiguar la dirección del centro de inspecciones, las tarifas de envío por devolución y procesamiento y demás instrucciones.

LO QUE PRECEDE ES LA ÚNICA GARANTÍA PROVISTA POR OMRON EN RELACIÓN A ESTE PRODUCTO, Y POR LA PRESENTE, OMRON RENUNCIA A CUALQUIER OTRA GARANTÍA, TÁCITA O IMPLÍCITA, LO QUE INCLUYE GARANTÍAS IMPLÍCITAS DE COMERCIABILIDAD Y APTITUD PARA UN PROPÓSITO CONCRETO. LAS GARANTÍAS IMPLÍCITAS Y OTROS TÉRMINOS QUE PUEDAN ESTAR IMPUESTOS POR LEY, SI LOS HAY, TIENEN UNA DURACIÓN LIMITADA AL PERÍODO DE LA GARANTÍA EXPRESADA MÁS ARRIBA.

OMRON NO SERÁ RESPONSABLE POR LA PÉRDIDA DE USO O CUALQUIER OTRO COSTO, GASTO O DAÑO INCIDENTAL O INDIRECTO.

Esta garantía le otorga derechos legales específicos y es posible que también tenga otros derechos que pueden variar de un estado a otro. Algunos estados no aceptan limitaciones en cuanto a la duración de una garantía implícita, de modo que es posible que la limitación anteriormente mencionada no se aplique en su caso. Algunos estados no aceptan la exclusión o limitación de los daños incidentales o indirectos, de modo que es posible que las limitaciones o exclusiones anteriores no sean aplicables en su caso.


ES

Descripción del producto	Brazalete para monitor de presión arterial
Modelo	Brazalete contorneado pequeño para el brazo CD-CS9
Circunferencia del brazo	7" a 9" (17 a 22 cm)
Dimensiones	Aprox. 4 3/5" x 14 1/2" (tubo de aire: 23 5/8") (116.5 mm x 368 mm (tubo de aire: 600 mm))
Temperatura/humedad de operación	50°F a 104°F (10°C a 40°C) / 15 a 90% RH
Temperatura/humedad/presión de aire de almacenamiento	-4°F a 140°F (-20°C a 60°C) / 10 a 95% RH / 700 a 1060 hPa

El brazalete no está hecho con látex de caucho natural.

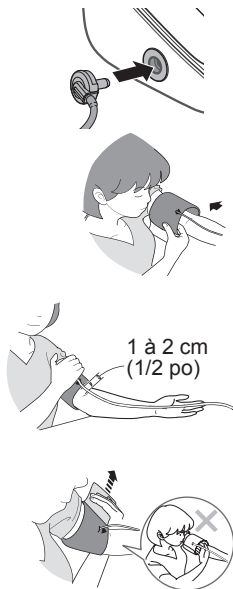
Merci d'avoir acheté le petit brassard profilé OMRON (CD-CS9).
Ce brassard est conçu pour une circonférence de bras de 17 à 22 cm (7 à 9 po).
Veuillez consulter le mode d'emploi fourni avec le tensiomètre pour obtenir des instructions complètes sur l'utilisation appropriée du tensiomètre.

 **Veuillez lire le présent mode d'emploi attentivement avant d'utiliser cet appareil. Conserver ce guide à des fins de référence ultérieure.**

 **Mise en garde :** Indique une situation potentiellement dangereuse qui, si elle n'est pas évitée, pourrait causer une blessure superficielle ou légère à l'utilisateur ou au patient, ou endommager l'équipement ou d'autres objets.

- Utiliser uniquement le tensiomètre OMRON approuvé avec ce brassard. Convient aux tensiomètres de précision améliorée OMRON compatibles avec le brassard D-Ring.
- Utiliser le modèle de brassard indiqué à côté de la prise d'air. Ne pas utiliser un autre type de brassard.
- Ne pas laver ni mouiller le brassard avec un liquide quelconque.

Mode d'emploi



Retirer tout vêtement serré ou toute manche roulée de façon trop serrée de la partie supérieure du bras gauche. Ne pas placer le brassard sur des vêtements épais.

1. Bien insérer le raccord d'air dans la prise d'air.
2. Enrouler le brassard fermement autour de la partie supérieure du bras gauche.

Le bord inférieur du brassard doit se trouver à 1 ou 2 cm (1/2 po) au-dessus du coude. Le repère (flèche située sous le tube à air) est centré sur le milieu de l'intérieur de votre bras. Le tube à air se place le long du côté intérieur du bras et s'aligne avec votre majeur.

3. Utiliser l'attache en tissu pour bien fermer le brassard.



Prise de mesures sur le bras droit

Le tube à air passe le long de l'intérieur du bras.
S'assurer que le bras ne repose pas sur le tube à air.

Remarque : la tension artérielle peut être différente entre le bras gauche et le bras droit, et les valeurs de tension artérielle mesurées peuvent aussi être différentes. OMRON recommande d'utiliser toujours le même bras pour mesurer la tension. Si les valeurs entre les deux bras diffèrent considérablement, veuillez consulter votre médecin pour savoir quel bras utiliser pour mesurer votre tension.

- Pour nettoyer le brassard, utiliser un chiffon doux et sec, ou un chiffon doux et humide et un détergent neutre.
- Ne pas employer d'essence, de diluant ou d'autres solvants similaires pour nettoyer le brassard.
- Ne pas entreposer le brassard dans un endroit exposé à des températures extrêmes, à l'humidité, à la lumière directe du soleil, à la poussière ou à des vapeurs corrosives.
- Ne pas plier ou froisser le tube à air de façon excessive.

Entretien

Garanties restreintes

Le brassard CD-CS9 est garanti contre tout défaut de matériaux et vice de fabrication durant l'année suivant la date d'achat, lorsqu'il est utilisé conformément aux instructions fournies avec le brassard. La garantie ci-dessus n'est offerte qu'à l'acheteur au détail original. À notre discrétion, nous remplacerons sans frais tout brassard couvert par la garantie ci-dessus. Le remplacement représente notre seule responsabilité et votre seul recours en vertu de la garantie énoncée ci-dessus. Pour obtenir les services à votre disposition en vertu de cette garantie, communiquez avec le Service à la clientèle au numéro 1-800-634-4350 pour obtenir l'adresse du centre d'inspection, prendre connaissance des frais de port et de manutention et obtenir d'autres instructions.

LES DISPOSITIONS PRÉCÉDENTES CONSTITUENT LA SEULE GARANTIE FOURNIE PAR OMRON POUR CE PRODUIT ET, PAR LES PRÉSENTES, OMRON REJETTE TOUTE AUTRE GARANTIE, EXPRESSE OU TACITE, Y COMPRIS LES GARANTIES DE QUALITÉ MARCHANDE ET D'ADAPTATION À UN USAGE PARTICULIER. LES GARANTIES TACITES ET LES AUTRES MODALITÉS POUVANT ÊTRE IMPOSÉES PAR LA LOI, SI DE TELLES GARANTIES OU MODALITÉS EXISTENT, SONT LIMITÉES DANS LEUR DURÉE À LA PÉRIODE DE GARANTIE EXPRESSE MENTIONNÉE AUX PRÉSENTES.

OMRON NE SERA PAS TENUE RESPONSABLE DES PERTES DE JOUISSANCE OU D'AUTRES COÛTS, DÉPENSES OU DOMMAGES PARTICULIERS, INDIRECTS, ACCESSOIRES OU INDIRECTS.

Cette garantie vous donne des droits précis reconnus par la loi, et vous pouvez avoir d'autres droits qui varient d'un état ou d'une province à l'autre. Certains états / certaines provinces ne permettent pas de limites quant à la durée de la garantie implicite; il se peut donc que les limites ci-dessus ne s'appliquent pas à vous. Certains états / certaines provinces ne permettent pas d'exclusions ou de limites de dommages indirects; il se peut donc que les limitations ou exclusions ci-dessus ne s'appliquent pas à vous.

FR

Description du produit	Brassard de tensiomètre
Modèle	Petit brassard profilé CD-CS9
Circonférence du bras	17 à 22 cm (7 à 9 po)
Dimensions	Environ 116,5 mm x 368 mm (tube à air : 600 mm) (4 3/5 po x 14 1/2 po (tube à air : 23 5/8 po))
Température / humidité de fonctionnement	10 °C à 40 °C (50 °F à 104 °F) / HR de 15 à 90 %
Température / humidité / pression d'air d'entreposage	-20 à 60 °C (-4 à 140 °F) / HR de 10 à 95 % / 700 à 1060 hPa

Ce brassard n'est pas fabriqué avec du latex de caoutchouc naturel.

EN Manufactured for: OMRON HEALTHCARE Co., Ltd.
53, Kunotsubo, Terado-cho, Muko, Kyoto, 617-0002 JAPAN
Distributed by: OMRON HEALTHCARE, INC.
1925 West Field Court, Lake Forest, IL 60045 U.S.A.
Web site: www.omronhealthcare.com
Toll free: 1-800-634-4350
Made in China

ES Fabricado para: OMRON HEALTHCARE Co., Ltd.
53, Kunotsubo, Terado-cho, Muko, Kyoto, 617-0002 JAPÓN
Distribuido por: OMRON HEALTHCARE, INC.
1925 West Field Court, Lake Forest, IL 60045 EE.UU.
Sitio web: www.omronhealthcare.com
Línea gratuita: 1-800-634-4350
Hecho en China

FR Fabriqué pour : OMRON HEALTHCARE Co., Ltd.
53, Kunotsubo, Terado-cho, Muko, Kyoto, 617-0002 JAPON
Distribué par : OMRON HEALTHCARE, INC.
1925 West Field Court, Lake Forest, IL 60045 États-Unis
Site Internet : www.omronhealthcare.com
Numéro sans frais: 1-800-634-4350
Fabriqué en Chine