

Poznaj

**VitalSight**TM

Remote Patient Monitoring

dostarczone przez **OMRON**

WAŻNE

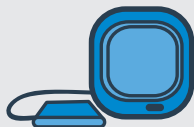
Ten zestaw został przygotowany specjalnie dla Ciebie i Twoich potrzeb zdrowotnych. Nie powinien być używany przez nikogo innego, w tym przez rodzinę.

Twój lekarz zapisał Cię do programu zdalnego monitorowania pacjentów VitalSightTM, który ma na celu pomóc Tobie i Twojemu zespołowi opieki zdrowotnej aktywnie śledzić Twoje zdrowie. Rozwiązanie VitalSight firmy OMRON wykorzystuje połączone urządzenia medyczne klasy klinicznej, aby wspomagać, monitorować i leczyć stan pacjenta w zaciszu własnego domu. Wewnątrz tego pudełka znajdują się urządzenia zalecane przez lekarza. Urządzenia te mogą nawet identyfikować oznaki ostrzegawcze problemów zdrowotnych, dzięki czemu można im zapobiegać.

Wystarczy wykonać odczyty zgodnie z zaleceniami lekarza, a zostaną one automatycznie wysłane do gabinetu lekarskiego. Ponadto członek zespołu VitalSight skontaktuje się z Tobą, aby zapewnić prawidłowe korzystanie z urządzeń i odpowiedzieć na wszelkie pytania techniczne.

Zadzwoń pod numer 1-877-510-5902, aby porozmawiać z członkiem zespołu VitalSight.

Co znajduje się w pudełku? Twój lekarz określa, które urządzenia otrzymasz:



CIŚNIENIOMIERNY OMRON



WAGA OMRON DO POMIARU
MASY CIAŁA



KONCENTRATOR DANYCH
(Z ŁADOWARKĄ)

Możesz otrzymać tylko ciśnieniomierz lub ciśnieniomierz z wagą do pomiaru masy ciała, w zależności od tego, co zamówił Twój lekarz.

Konfiguracja urządzenia

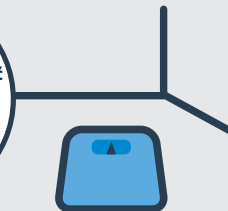


1. Podłącz koncentrator danych do gniazdka ściennego i trzymaj go podłączonego przez cały czas



2. Ustaw ciśnieniomierz w miejscu, w którym możesz siedzieć prosto

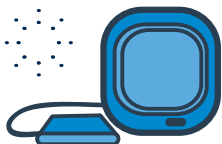
Aby zestaw działał prawidłowo, jego elementy muszą być ustawione w odległości nie większej niż **3 METRY (10 STÓP)** od siebie.



3. W przypadku otrzymania wagi umieść ją na twardej, równej powierzchni (nie na dywanie)

Prawidłowe korzystanie z urządzeń

Prawidłowe korzystanie z urządzeń jest ważne w celu rejestrowania dokładnych danych. Pomiar ciśnienia krwi należy wykonać przed użyciem wagi. Należy postępować zgodnie z poniższymi wskazówkami, aby uzyskać pomiary:



CIŚNIENIE KRWI

- Nie ćwicz, nie pij alkoholu, nie pal ani nie spożywaj dużego posiłku na 30 minut przed dokonaniem pomiaru
- Usiądź ze stopami płasko na podłodze
- Siedź spokojnie przez co najmniej 5 minut przed wykonaniem pomiaru

Należy
zawsze skorzystać
z tacy przed
pomiarom
ciśnienia krwi lub
ważeniem.



MASA CIAŁA



- Upewnij się, że waga znajduje się na twardej, płaskiej powierzchni
- W przypadku wykonywania zarówno pomiaru ciśnienia krwi, jak i masy ciała należy zważyć się po skorzystaniu z ciśnieniomierza

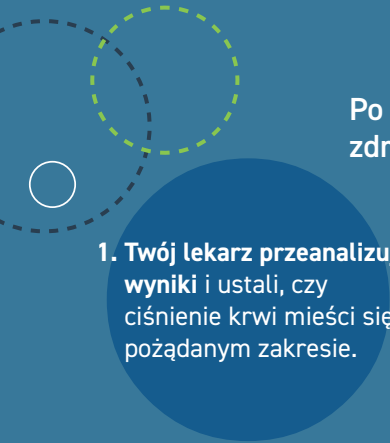
Postępuj zgodnie z zalecanym harmonogramem lekarza

1. Skorzystaj z łażenki			
 2. Zmierz ciśnienie krwi co najmniej raz dziennie (lub zgodnie z zaleceniami lekarza)	Kiedy się obudzisz	W okresie odpoczynku	Przed spaniem
 3. Zważ się za pomocą wagi (w przypadku jej otrzymania)	Kiedy się obudzisz		Przed spaniem
 Zawsze przyjmuj leki w sposób zalecony przez lekarza			

To jest przykładowy harmonogram. Należy postępować zgodnie z zaleceniami lekarza.


Czego można się spodziewać dalej

Po przestaniu odczytów do zespołu opieki zdrowotnej mogą wystąpić następujące zdarzenia:



1. Twój lekarz przeanalizuje wyniki i ustali, czy ciśnienie krwi mieści się w pożądanym zakresie.

2. Możesz otrzymać telefon z gabinetu lekarskiego, aby omówić swoje pomiary i wszelkie modyfikacje, które mogą być potrzebne.



3. W razie wystąpienia nagłej potrzeby skontaktuje się z Tobą gabinet lekarski.

WAŻNE: Ten zestaw został przygotowany specjalnie dla Ciebie i Twoich potrzeb zdrowotnych. Nie powinien być używany przez nikogo innego, w tym przez rodzinę.



5 wskazówek dotyczących uzyskania dokładnego odczytu ciśnienia krwi w domu

Znajdź spokojne miejsce do odpoczynku przez co najmniej 5 minut przed wykonaniem pomiaru.

Usiądź na krześle z wyprostowanymi plecami i dłońią skierowaną do góry.

Położ stopy płasko na podłodze; nie krzyżuj ich.



Natóż mankiet bezpośrednio na ramię; powinien przylegać, ale nie zbyt ciasno.

Oprzyj ramię na stole lub powierzchni, aby mankiet znajdował się na poziomie serca.

ZESKANUJ TUTAJ,

w celu obejrzenia filmu



Aby uzyskać pomoc w zakresie konfiguracji i obsługi technicznej, zadzwoń pod numer 1-877-510-5902, aby porozmawiać z członkiem zespołu VitalSight.